

IDEAL 2445

jusqu'à
21
feuilles

Destructeur professionnel – performances et confort d'utilisation au bureau. Avec SSC – smart shred control – pour une destruction sans bourrages.

← **24 cm** →

Sécurité niveau P-2 4 mm coupe fibres

Capacité (feuilles)* : 19-21 | 16-18

Sécurité niveau P-4 4 x 40 mm coupe croisée

Capacité (feuilles)* : 13-15 | 11-13

Sécurité niveau P-5 2 x 15 mm coupe croisée

Capacité (feuilles)* : 10-12 | 8-10

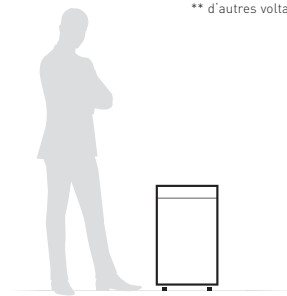


* Papier DIN A4, 70 g/m² | papier 80 g/m²

Données techniques

Capacité	50 litres (meuble)
	35 litres (réceptacle)
Alimentation	230 V / 50 Hz **
Puissance moteur	390 Watts (monophasé)

** d'autres voltages disponibles sur demande



Dimensions, mm	635 x 395 x 291 (H x L x P)
Poids	21 kg

Caractéristiques

SPS (Système de Protection et de Sécurité) : volet de sécurité breveté contrôlé électroniquement au niveau de l'ouverture ; commande électronique multi-fonctions EASY-SWITCH avec guidage de l'utilisateur grâce à des codes couleurs et des symboles lumineux ; retour automatique et arrêt pour éviter des surépaisseurs ; arrêt automatique en cas de réceptacle plein ; protection électronique de la porte par contact magnétique ; double protection thermique du moteur ; mode zéro énergie : après 30 minutes de veille, le destructeur s'éteint complètement. Marche / arrêt automatiques par cellule. Avec SSC – smart shred control: un smiley sur l'interrupteur EASY-SWITCH signale le rendement du destructeur pendant la destruction afin d'éviter les surépaisseurs et donc les éventuels bourrages. Garantie à vie sur les cylindres de coupe de qualité supérieure, acceptant agrafes et trombones. Moteur monophasé, puissant et silencieux. Système d'entraînement robuste et hermétique. Meuble en bois de grande qualité monté sur roulettes. Réceptacle pratique et respectueux de l'environnement (pas de sac plastique jetable nécessaire).

IDEAL

IDEAL 2445

Équipements spécifiques



BLOC DE COUPE EN ACIER SPÉCIAL

Cylindres de coupe de qualité supérieure en acier spécial, acceptant agrafes et trombones. Garantie à vie sur les cylindres de coupe dans des conditions normales d'utilisation.



EASY-SWITCH

Utilisation intuitive : commande EASY-SWITCH avec guidage de l'utilisateur grâce à des codes couleurs et des symboles lumineux.



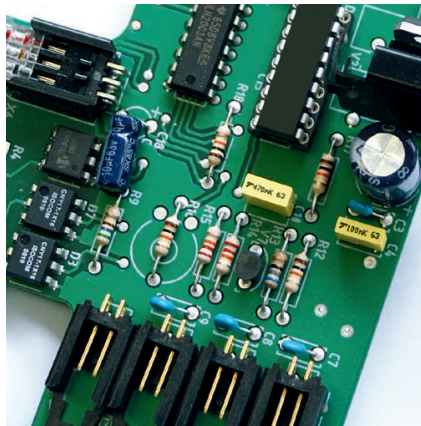
VOLET DE SÉCURITÉ BREVETÉ

Éminent en matière de sécurité : le volet de sécurité électronique fait partie intégrante du SPS (Système de Protection et de Sécurité).



RÉCEPTACLE FAVORABLE

Le destructeur de documents est équipé d'un réceptacle léger, qui peut être utilisé avec ou sans sacs plastiques jetables.



FONCTIONS AUTOMATIQUES

Testée et fiable : commande électronique pour les différentes fonctions automatiques et le mode économie d'énergie.



SSC - SMART SHRED CONTROL

Détruire est un plaisir : le système SSC indique la capacité utilisée lors de la destruction. Si le smiley s'allume en vert, tout est en ordre. Lorsque le smiley clignote en rouge, le destructeur a atteint les limites de sa capacité.



IDEAL

attestation
N°. **DP 10034**
Date 19.01.2013

ATTESTATION D'EXAMEN GS

Nom et adresse du titulaire de l'attestation: **Krug & Priester GmbH & Co.KG**
(auteur de la commande) Simon-Schweitzer-Straße 34
72336 Balingen

Nom et adresse fabricant

Désignation

Type:

Bases d'essai

**WELCHES
ZERTIFIKAT
GILT HIER?**

angereuses

Remarques: **Ce certificat de contrôle remplace celui portant la référence DP 10034 du 25.09.2012.**

Le modèle testé satisfait aux dispositions de la loi allemande sur la sécurité des produits, § 21, paragraphe 1. Le titulaire de l'attestation est autorisé à apposer le label GS (voir verso) sur tout produit identique au modèle approuvé en tenant compte des conditions spécifiées au verso.

La présente attestation ainsi que l'autorisation d'apposer le label GS est valable jusqu'au: **21.03.2015**

Plus de détails concernant la validité, la prolongation de la validité et d'autres conditions sont précisés dans le règlement relatif aux procédures d'essai et de certification daté August 2012.



Signature (Dipl.-Wirt.-Ing. Birkenstock)

Adresse postale: Postfach • D-65173 Wiesbaden • Siège social: Rheinstr. 6-8 • D-65185 Wiesbaden
Téléphone: +49 (0) 611/131-8219 • email: pruefstelle-dp@bgetem.de
612.17-Po/Ds • Rapport d'essais: A 09194 • Produktschlüsselnummer: 001.1001